



открытое акционерное общество

# АВТОГИДРОПОДЪЕМНИК

ДОЛГОВЕЧНОСТЬ БЕЗОПАСНОСТЬ НАДЕЖНОСТЬ

## ПОДЪЕМНИК СТРЕЛОВОЙ САМОХОДНЫЙ ПСС-121.22 на шасси УРАЛ-4320-61



Подъемник стреловой самоходный ПСС-121.22 предназначен для подъема людей с материалами и инструментом на высоту до 22 м в соответствии с зоной обслуживания.

Подъемник может использоваться при монтаже и ремонте жилых, промышленных и общественных зданий, линий электропередачи и связи, других работах, требующих доставки людей на высоту.

Подъемник может выпускаться с изолированной люлькой, что позволяет производить работы на линиях электропередачи до 1000В без отключения электроэнергии при отсутствии атмосферных осадков, тумана и измороси.

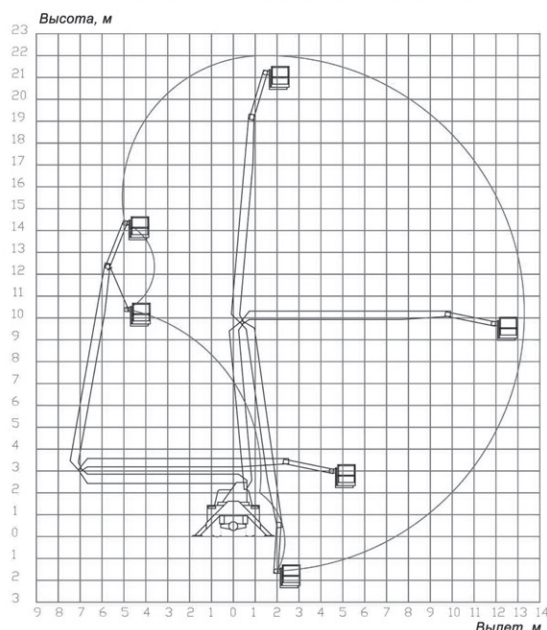
Подъемник может выполнять работы при температуре от - 40°С до + 40°С и при скорости ветра на высоте до 10 м не более 10 м/с.

Климатическое исполнение - У, категория размещения 1 по ГОСТ 15150-69; 1-3 ветровой район России в соответствии с ГОСТ 1451-77.

### ТЕХНИЧЕСКИЕ ХАРАКТЕРИСТИКИ

Наименование параметра	Значение
Конструкция рабочего оборудования	3-х коленная стрела с люлькой
Грузоподъемность, кг	300
Рабочая высота подъема, м	22
Вылет, м	13
Время подъема на наибольшую высоту, с.	120
Угол поворота, град	без ограничений
Максимальная частота вращения поворотной части, об/мин	0,5
Место управления	дистанционное и в люльке
Способ управления	электрогидравлический релейный или электрогидравлический пропорциональный
Опорный контур, м продольный поперечный	4,90 3,70
Габариты в транспортном положении, м длина ширина высота	10,22 2,50 3,90
Базовое шасси	УРАЛ-4320-61
Колесная формула	6 × 6
Двигатель (тип, марка)	дизельный, ЯМЗ
Полная масса, кг	15340

### ЗОНА ОБСЛУЖИВАНИЯ



196105, г. Санкт-Петербург, ул. Благодатная, 71

тел.: (812) 388-32-53, 388-28-18, 388-17-12

e-mail: [agp.spb@mail.ru](mailto:agp.spb@mail.ru) <http://www.agp.net.ru>