



открытое акционерное общество

# АВТОГИДРОПОДЪЕМНИК

ДОЛГОВЕЧНОСТЬ БЕЗОПАСНОСТЬ НАДЕЖНОСТЬ

## ПОДЪЕМНИК СТРЕЛОВОЙ САМОХОДНЫЙ ПСС-141.8/9-11 на шасси КАМАЗ-65115



Подъемник стреловой самоходный ПСС-141.8/9-11 предназначен для обслуживания и ремонта мостов, набережных и подпорных стенок (на горных автодорогах).

Подъемник может использоваться для ведения специальных работ в период строительства, для установки датчиков во время испытания мостов, для зачистки поверхностей, ремонте и покраски мостов в период эксплуатации и при других работах, требующих доставки людей и оборудования ниже уровня стоянки машины.

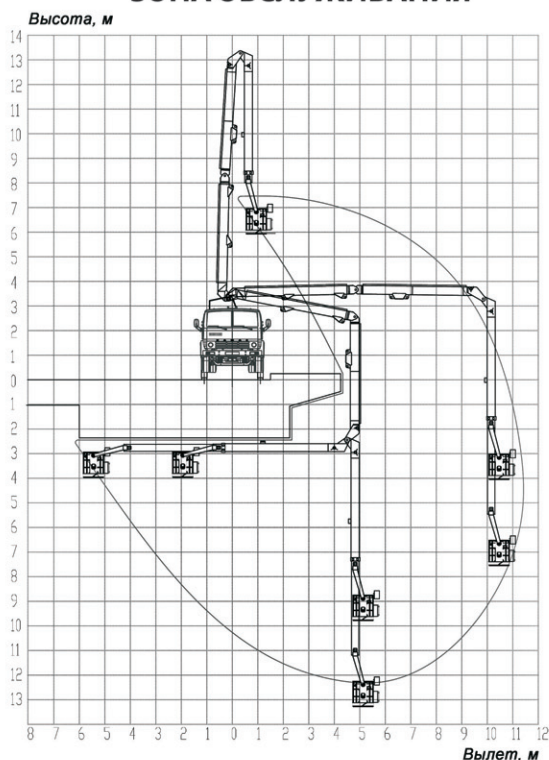
Подъемник может выполнять работы при температуре от - 40°C до + 40°C и при скорости ветра на высоте до 10 м не более 10 м/с.

Климатическое исполнение - У, категория размещения 1 по ГОСТ 15150-69; 1-3 ветровой район России в соответствии с ГОСТ 1451-77.

### ТЕХНИЧЕСКИЕ ХАРАКТЕРИСТИКИ

Наименование параметра	Значение
Конструкция рабочего оборудования	3-х коленная стрела с одним телескопическим коленом и люлькой
Грузоподъемность, кг	300
Рабочая высота подъема, м	8
Вылет, м	10
Глубина опускания, м	13
Вылет под мост, м	11
Время подъема на наибольшую высоту, с.	200
Угол поворота, град	без ограничений
Максимальная частота вращения поворотной части, об/мин	0,5
Место управления	дистанционное и в люльке
Способ управления	электрогидравлический пропорциональный
Опорный контур, max, м продольный поперечный	5,20 2,37
Габариты в транспортном положении, м длина ширина высота	10,85 2,50 3,87
Базовое шасси	КАМАЗ-65115
Колесная формула	6 × 4
Двигатель (тип, марка)	дизельный, Cummins
Полная масса, кг	21040

### ЗОНА ОБСЛУЖИВАНИЯ



196105, г. Санкт-Петербург, ул. Благодатная, 71

тел.: (812) 388-32-53, 388-28-18, 388-17-12

e-mail: agp.spb@mail.ru http://www.agp.net.ru